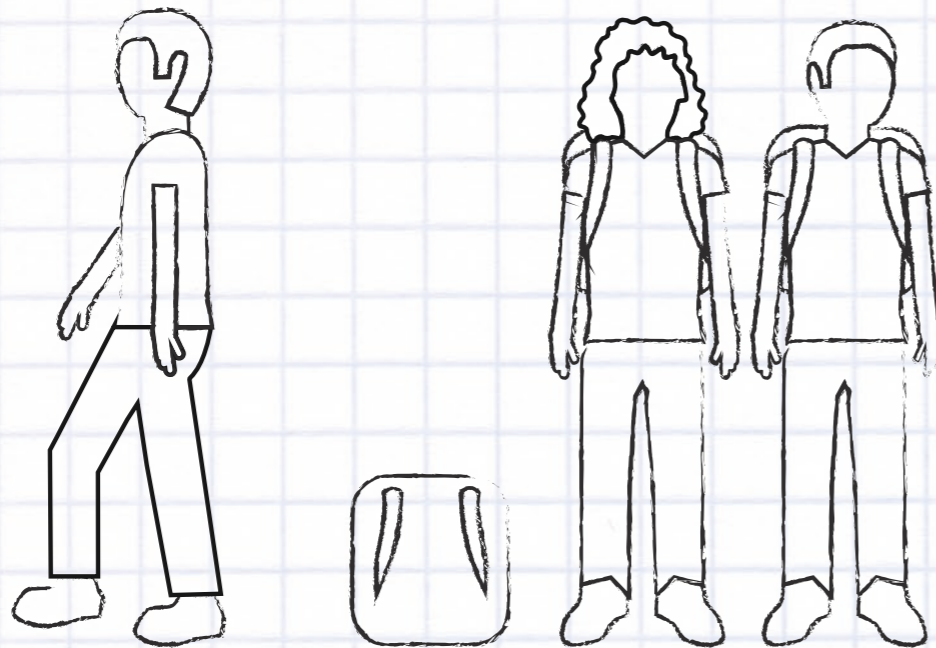


# Personas que abandonan tempranamente la educación y la formación (18 a 24 años)

Monitor de la Educación y la Formación de 2019



**Objetivo:** < 10%      **2018:** 10,6%  
**2009:** 14,2%



Hombres



Mujeres



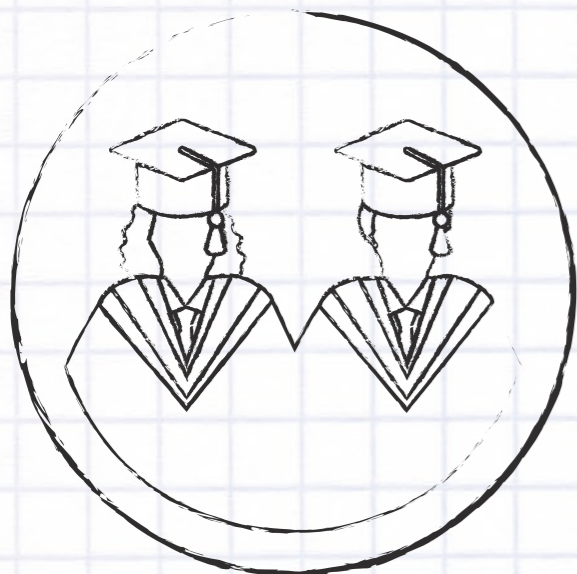
Nacidos en el extranjero



Nacidos en el país

# Titulados en educación terciaria (30 a 34 años)

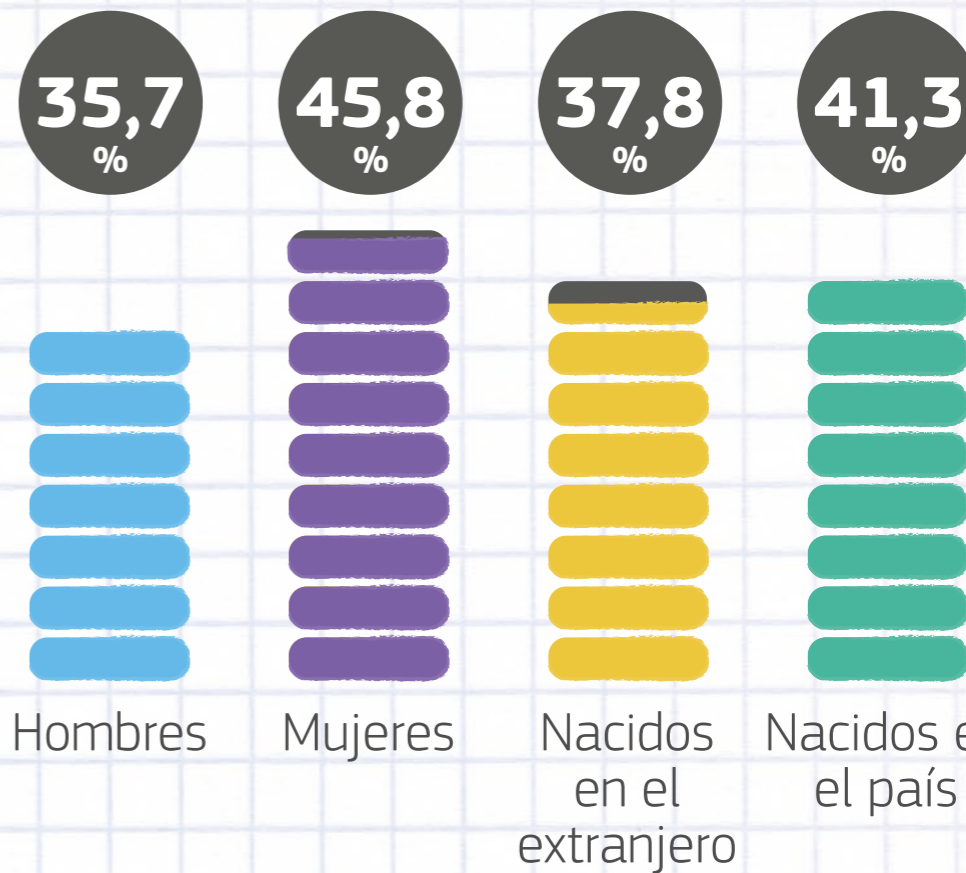
Monitor de la Educación  
y la Formación de 2019



**Objetivo: 40%**

**2018: 40,7%**

**2009: 32,3%**



# Educación infantil (desde los 4 años)

Monitor de la Educación  
y la Formación de 2019



Fuente: Eurostat (UOE, 2017)  
Datos extraídos en agosto de 2019  
Ilustraciones: © Comisión Europea



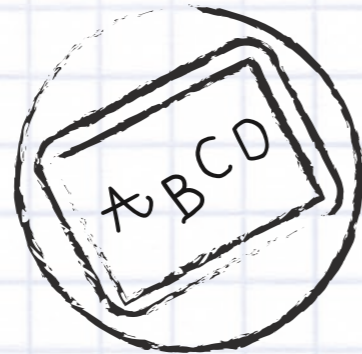
Comisión  
Europea

# Porcentaje de alumnado de 15 años con rendimiento bajo en

Monitor de la Educación y la Formación de 2019

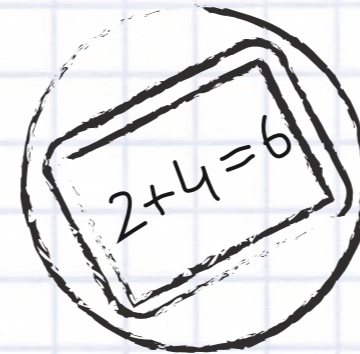
**Objetivo:**

< 15%



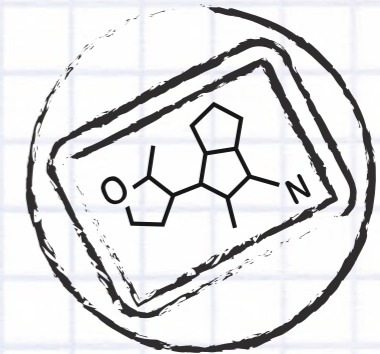
Comprensión lectora

**2015: 19,7%**  
**2009: 19,5%**



Matemáticas

**2015: 22,2%**  
**2009: 22,3%**



Ciencias

**2015: 20,6%**  
**2009: 17,7%**

# Tasa de empleo de los graduados recientes por nivel educativo alcanzado (20 a 34 años)

Monitor de la Educación  
y la Formación de 2019



**Objetivo: 82%**

**2018: 81,6%**

**2009: 78,3%**

Educación secundaria profesional

**79,5%**

Educación secundaria general

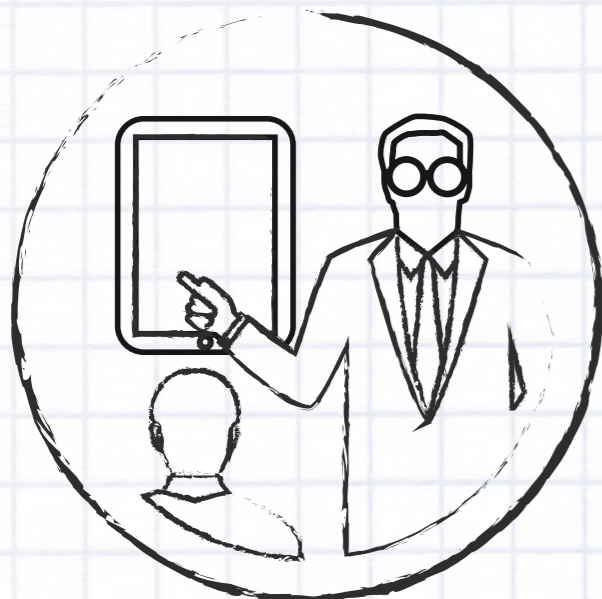
**66,3%**

Educación terciaria

**85,5%**

# Participación de los adultos en el aprendizaje permanente (25 a 64 años)

Monitor de la Educación y la Formación de 2019



**Objetivo:**

**15%**

**2018: 11,1%**

**2009: 9,5%**

Por nivel de educación previo

Baja cualificación

(CINE 0-2)

**4,3%**

Cualificación media

(CINE 3-4)

**8,8%**

Alta cualificación

(CINE 5-8)

**19,0%**

CINE: Clasificación Internacional Normalizada de la Educación

## Los profesores manifiestan que necesitan formación en

- 1. Enseñar a los estudiantes con necesidades especiales**
- 2. Enseñanza en un contexto multicultural o multilingüe**
- 3. Competencias en TIC para la enseñanza**

